

Blason du Prieuré de Meillerie

Prieuré de Meillerie

Inscrit « Monuments Historique »



A.R.P.M.

Association pour la Restauration du

Prieuré de Meillerie

20, rue Nationale

74500 MEILLERIE

www.meillerie-prieure.com

Haute-Savoie

depuis le XI^e siècle





MEILLERIE

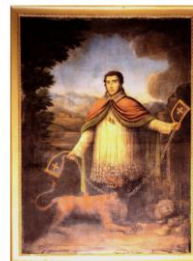
Meillerie est un village situé entre Saint-Gingolph et Evian, sur un coteau qui s'élève en pente raide du lac Léman jusqu'au plateau de Thollon. C'est un village de tradition, tourné vers le lac avec ses pêcheurs, carriers, bateliers et leurs fameuses barques de Meillerie transportant les pierres jusqu'à Genève. Les maisons sont construites au bord de la route dans un espace resserré entre lac et montagnes. Un chemin rapide monte jusqu'à l'église qui domine le village. Accotés à l'église, l'ancien prieuré qui sert de cure et des vestiges importants d'un château fort. Le lieu était relativement bien choisi pour une place forte, l'accès à Meillerie étant rendu difficile, du côté de Saint-Gingolph, par le passage du Maupas et du côté d'Evian, par un ravin; des deux autres côtés, le lac Léman et la montagne complétaient le système de défense.

Le Prieuré de Meillerie datant du XIII^{ème} siècle était alors le centre de la prévôté de l'ordre du Grand Saint-Bernard qui s'étendait du pays d'Aoste au canton de Vaud et en détenait ses archives et sa bibliothèque.

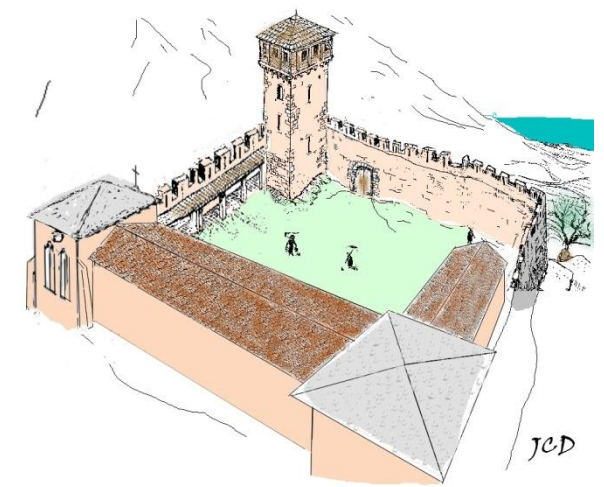


L'ÉGLISE

Meillerie dépendait en 1160 pour partie du Prieuré du Grand-Saint-Bernard et de l'Abbé d'Abondance. De la petite priorale augustinienne de Saint-Bernard-de-Menthon, subsistent le chœur du XIII^{ème} siècle et la tour-clocher latérale en façade. Le chœur à deux travées barlongues est éclairé par deux baies doubles sous une rosace. Ces ogives reposent sur des colonnes d'angles dont quelques chapiteaux présentent des crochets. Elles se croisent sur des clés sculptées, l'une d'un Christ en gloire à l'est, l'autre de l'Agneau pascal. La nef, construite courant XIX^{ème} siècle, relie désormais le chœur à la tour transformée en clocher après destruction des remparts.



Un grand tableau de Saint Bernard de Menthon (1716 environ)



LE PRIEURÉ

Construit dans une forte pente, le prieuré de Meillerie s'articule autour d'une cour centrale. Il est constitué de trois entités architecturales distinctes mais fonctionnant ensemble : une tour d'habitation, une aile nord (disparue aujourd'hui) et une aile est avec chapelle.

La tour, premier bâtiment du prieuré fortifié à avoir été construit dans les années 1260. Elle se dresse sur la partie la plus haute et la plus reculée du village, de manière à être naturellement défendue par les rochers, mais aussi pour avoir une très large vision sur le haut lac et le grand lac, et inversement pour être visible depuis la rive vaudoise. C'est le prévôt Pierre, ancien prieur de Meillerie, qui pose la première pierre des fondations.

Cette tour, située dans l'angle sud-ouest du prieuré, était reliée au bâtiment conventuel ainsi qu'à l'église par d'importantes murailles percées d'archères, et protégeait plus particulièrement la porte d'entrée du prieuré, située dans la muraille ouest.